

สาระสำคัญของ  
พระราชบัญญัติการจัดซื้อจัดจ้าง  
และการบริหารพัสดุภาครัฐ พ.ศ.2560  
และการบังคับใช้

นำเสนอโดย นายมนูญ ปานอุทัย  
หัวหน้ากลุ่มงานพัสดุ อาคาร และสถานที่  
สถาบันสารสนเทศทรัพยากรน้ำและการเกษตร (องค์การมหาชน)

โครงสร้างของกฎหมายจัดซื้อจัดจ้าง

กฎหมายหลัก

พระราชบัญญัติการจัดซื้อจัดจ้างและบริหารพัสดุ  
ภาครัฐ พ.ศ.2560  
(15 หมวด 132 มาตรา)

เริ่มใช้บังคับวันที่ 23 สิงหาคม 2560

กฎหมายรอง (กฎหมายลูก)

กฎกระทรวง  
(7 ฉบับ)

ระเบียบ  
(1 ฉบับ)

ประกาศ



## กรณี กฎกระทรวง ระเบียบ หรือประกาศ ตาม พ.ร.บ. ยังไม่ใช้บังคับ (พ.ร.บ. มาตรา 122)

- ให้ระเบียบฯ ว่าด้วยการพัสดุ พ.ศ.2535
- ให้ระเบียบฯ ว่าด้วยการพัสดุ ด้วยวิธีการอิเล็กทรอนิกส์ พ.ศ.2549
- ให้บรรดาระเบียบฯ ข้อบังคับ ประกาศ ข้อบัญญัติ และข้อกำหนดใด ๆ เกี่ยวกับการพัสดุ การจัดซื้อจัดจ้าง รวมถึง มติ ครม. เกี่ยวกับการพัสดุและการจัดซื้อจัดจ้างเดิม

มีผลใช้บังคับต่อไป  
เท่าที่ไม่ขัดหรือแย้งกับ พ.ร.บ.  
จนกว่า กฎกระทรวง ระเบียบ  
หรือประกาศ เรื่องนั้น ๆ  
ตาม พ.ร.บ. ใช้บังคับ

กรณีไม่อาจนำระเบียบฯ ตามมาตรา 122 มาใช้บังคับได้ (พ.ร.บ.มาตรา 123)

การดำเนินการของหน่วยงานของรัฐในเรื่องนั้น ๆ ให้เป็นไปตามที่ คกก. นโยบายกำหนด



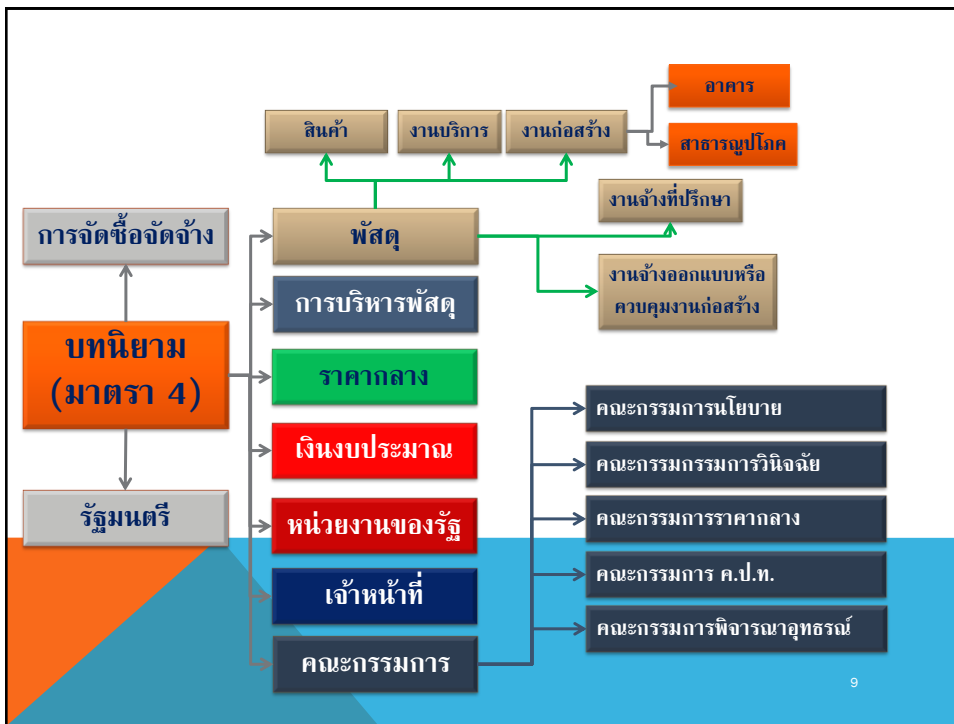
# โครงสร้าง

## พระราชบัญญัติการจัดซื้อจัดจ้าง และการบริหารพัสดุภาครัฐ พ.ศ.2560

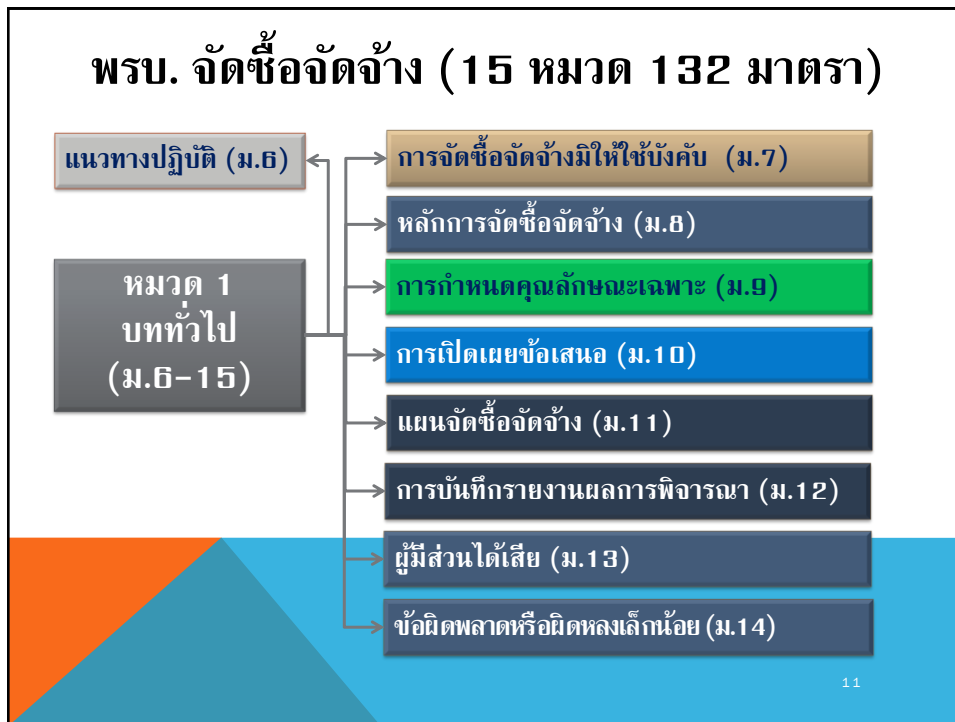
(15 หมวด 132 มาตรา)

7

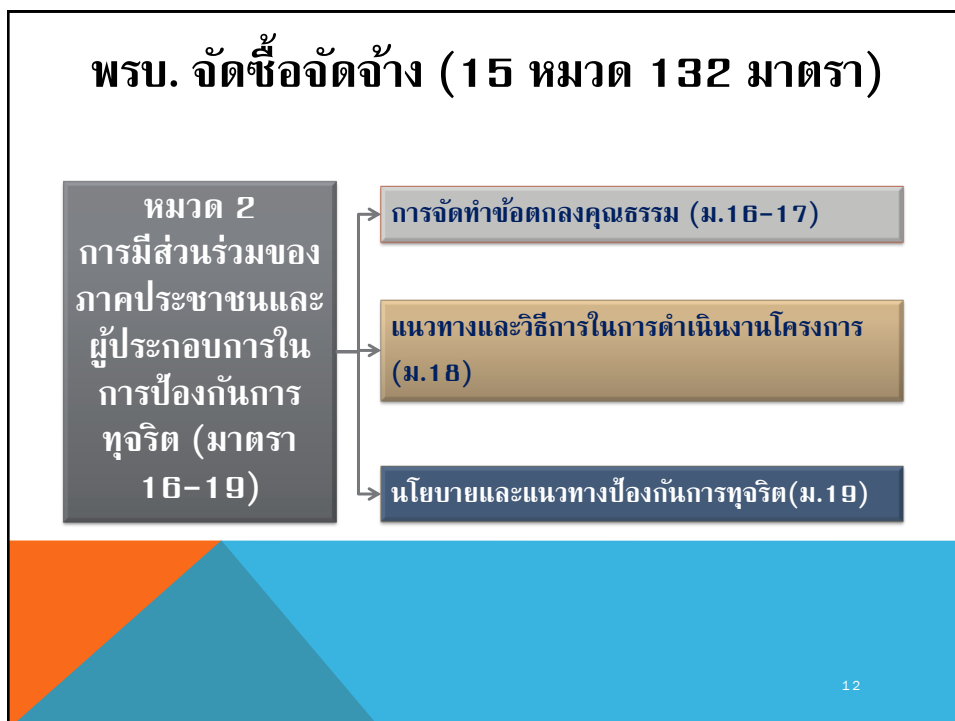




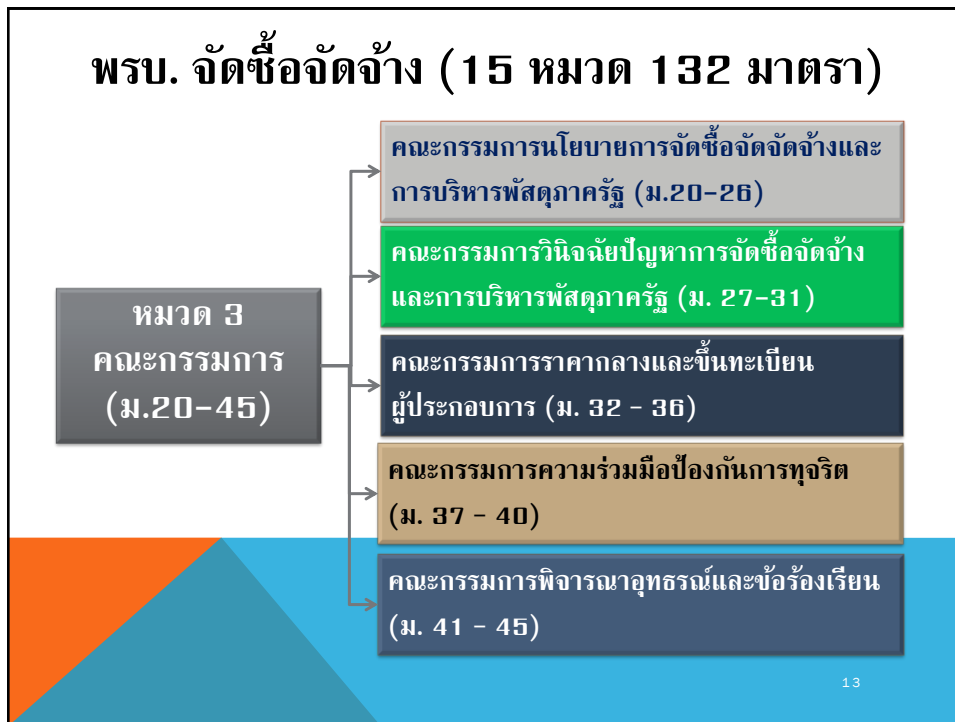
## พรบ. จัดซื้อจัดจ้าง (15 หมวด 132 มาตรา)



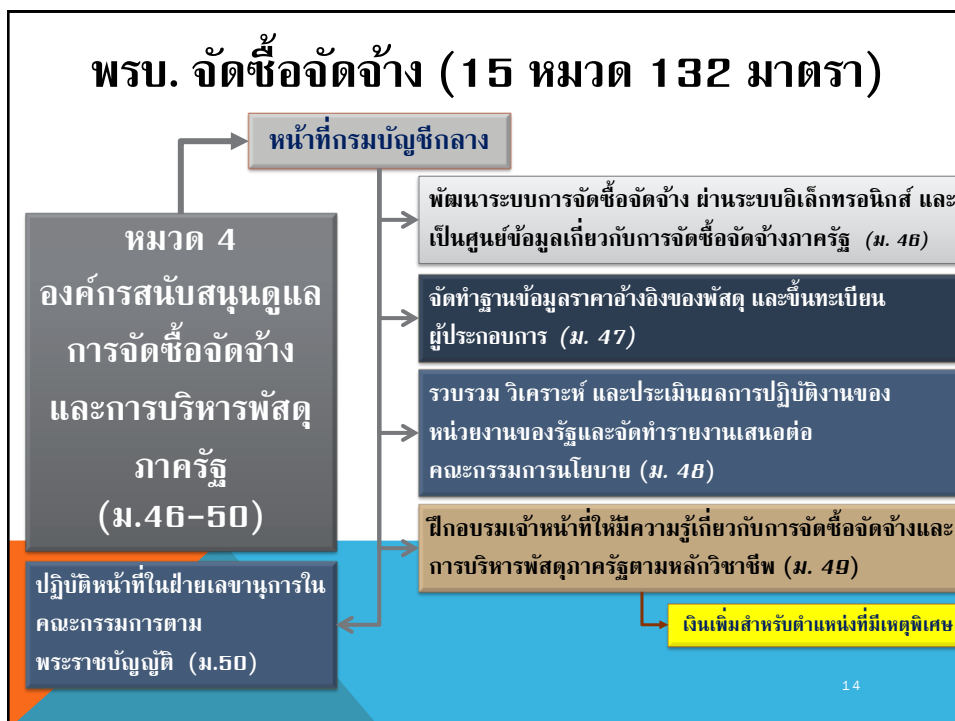
## พรบ. จัดซื้อจัดจ้าง (15 หมวด 132 มาตรา)



## พรบ. จัดซื้อจัดจ้าง (15 หมวด 132 มาตรา)



## พรบ. จัดซื้อจัดจ้าง (15 หมวด 132 มาตรา)







## พรบ. จัดซื้อจัดจ้าง (15 หมวด 132 มาตรา)

หมวด 7  
งานจ้างที่ปรึกษา  
(ม.69-78)

วิธีการจ้างที่ปรึกษา และหลักเกณฑ์การเลือกใช้วิธี  
จ้างที่ปรึกษา (วิธีประกาศเชิญชวนทั่วไป วิธี  
คัดเลือก และวิธีเฉพาะเจาะจง (ม. 69-73)

หลักเกณฑ์การพิจารณาคัดเลือกข้อเสนอ  
(ม. 75-76)

การจัดทำประกาศเชิญชวนหรือหนังสือเชิญชวนที่  
ปรึกษา รายละเอียดวิธีและขั้นตอนงานจ้างที่  
ปรึกษา (ม. 77-78)

17

## พรบ. จัดซื้อจัดจ้าง (15 หมวด 132 มาตรา)

หมวด 8  
การจ้างออกแบบ  
หรือควบคุมงาน  
ก่อสร้าง  
(ม.79-92)

วิธีการจ้างออกแบบและควบคุมงานก่อสร้าง และ  
หลักเกณฑ์การเลือกใช้วิธีจ้าง (วิธีประกาศเชิญ  
ชวนทั่วไป วิธีคัดเลือก วิธีเฉพาะเจาะจง และวิธี  
ประกวดแบบ (ม. 79-89)

หลักเกณฑ์การพิจารณาคัดเลือกข้อเสนอ  
(ม. 90)

การจัดทำประกาศเชิญชวนหรือหนังสือเชิญชวน  
รายละเอียดวิธีและขั้นตอนจ้าง (ม. 91-92)

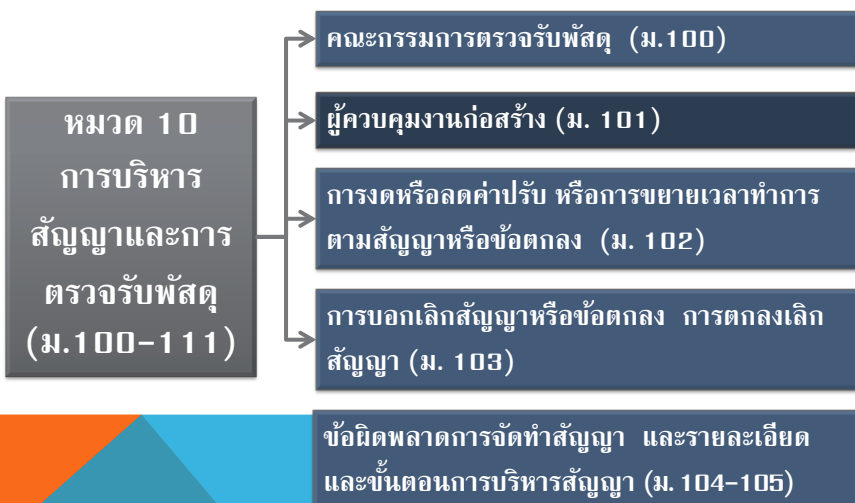
18

## พรบ. จัดซื้อจัดจ้าง (15 หมวด 132 มาตรา)



19

## พรบ. จัดซื้อจัดจ้าง (15 หมวด 132 มาตรา)



20

## พรบ. จัดซื้อจัดจ้าง (15 หมวด 132 มาตรา)

หมวด 11  
การประเมินผลการ  
ปฏิบัติงานของ  
ผู้ประกอบการ  
(ม.106-108)

เพื่อใช้ประกอบการพิจารณาคุณสมบัติ  
ของผู้ที่จะเข้ายื่นข้อเสนอหรือเข้าทำ  
สัญญากับหน่วยงานภาครัฐ

ผู้ที่ไม่ผ่านเกณฑ์ที่กำหนดจะถูกพักการ  
เสนอราคาหรือทำสัญญากับหน่วยงาน  
ภาครัฐ ไว้ชั่วคราว จนกว่าจะมีผลการ  
ประเมินผ่านเกณฑ์ที่กำหนด

หลักเกณฑ์และวิธีการประเมินผล ให้  
เป็นไปตามระเบียบที่ รมต. กำหนด

ผลประเมิน เป็นส่วนหนึ่งของเกณฑ์ใน  
การพิจารณาคัดเลือกผู้ยื่นข้อเสนอ

21

## พรบ. จัดซื้อจัดจ้าง (15 หมวด 132 มาตรา)

หมวด 12  
การทำงาน  
(ม.109-111)

เหตุแห่งการลงโทษเป็นผู้ทำงาน (ม.109)

การเพิกถอนการเป็นผู้ทำงาน (ม. 110)

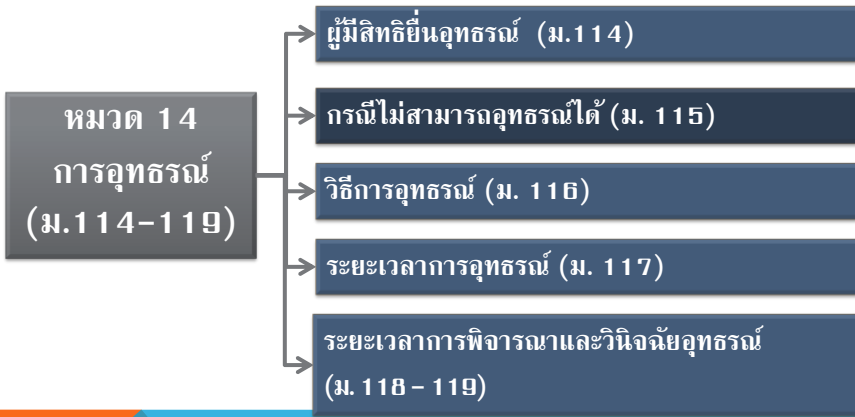
ข้อห้ามการก่อกวนดิ้นรนกับผู้ทำงาน (ม. 111)

หมวด 13  
การบริหารพัสดุ  
(ม.112-113)

หลักเกณฑ์และวิธีการ การควบคุมพัสดุ จะ  
กำหนดในระเบียบต่อไป (ม. 112 - 113)

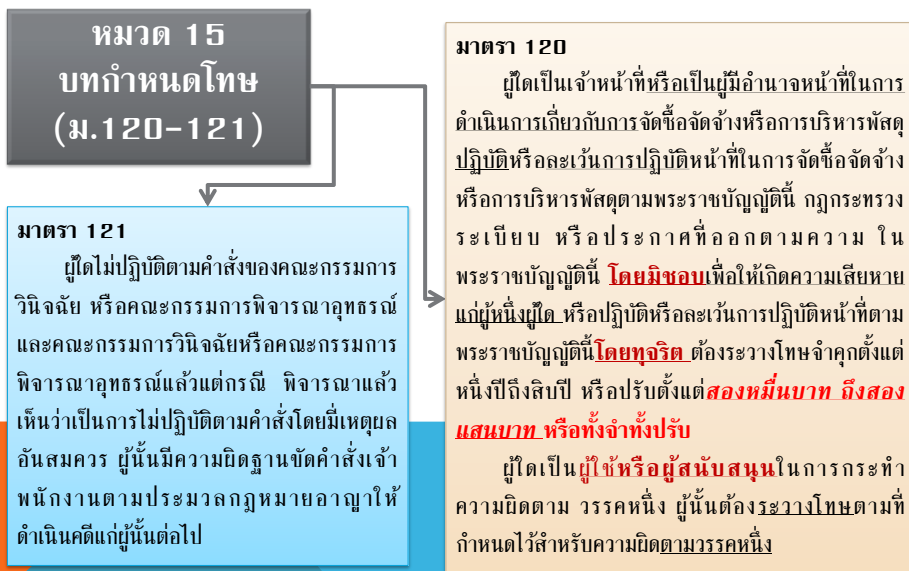
22

## พรบ. จัดซื้อจัดจ้าง (15 หมวด 132 มาตรา)



23

## พรบ. จัดซื้อจัดจ้าง (15 หมวด 132 มาตรา)



## พรบ. จัดซื้อจัดจ้าง (15 หมวด 132 มาตรา)

### บทเฉพาะกาล (ม.122-132)

- กรณีที่ยังไม่ออกกฎกระทรวง ระเบียบ หรือประกาศให้นำระเบียบที่ใช้บังคับอยู่เดิมมาใช้บังคับต่อไปเท่าที่ไม่ขัดหรือแย้งกับพระราชบัญญัตินี้จนกว่าจะมีกฎกระทรวง ระเบียบ หรือประกาศในเรื่องนั้นๆ ตามพระราชบัญญัตินี้ใช้บังคับ (มาตรา 122)
- กรณีไม่อาจนำระเบียบเดิมมาใช้บังคับในเรื่องใดได้ให้เป็นไปตามที่คณะกรรมการนโยบายกำหนด (มาตรา 123)
- การดำเนินการจัดซื้อจัดจ้างให้เป็นไปตามระเบียบที่ใช้บังคับอยู่เดิม จนกว่าจะมีประกาศ หรือกฎหรือระเบียบแล้วแต่กรณี ใช้บังคับ (มาตรา 124)
- การดำเนินการจัดซื้อจัดจ้างที่ได้ดำเนินการตามระเบียบที่ใช้บังคับอยู่เดิม ก่อนวันที่พระราชบัญญัตินี้ใช้บังคับและการตรวจรับและการจ่ายเงินยังไม่แล้วเสร็จให้ดำเนินการ ตามระเบียบเดิมต่อไป เว้นแต่ยังไม่ได้ประกาศจัดซื้อจัดจ้าง หรือในกรณีที่มีการยกเลิก การดำเนินการจัดซื้อจัดจ้าง การดำเนินการจัดซื้อจัดจ้างนั้น หรือการดำเนินการจัดซื้อ จัดจ้างครั้งใหม่แล้วแต่กรณี ให้ดำเนินการตามพระราชบัญญัตินี้ (มาตรา 128)

25

### นายมนูญ ปานอุทัย

หัวหน้ากลุ่มงานพัสดุ อาคาร และสถานที่

สถาบันสารสนเทศทรัพยากรน้ำและการเกษตร (องค์การมหาชน)



### ประวัติการทำงาน

-นักวิชาการพัสดุ สำนักงานคณะกรรมการคุ้มครองผู้บริโภค

-หัวหน้างานบริหารพัสดุ คณะแพทยศาสตร์ศิริราชพยาบาล

### ประสบการณ์พิเศษ

-วิทยากรบรรยายให้ความรู้ด้านการบริหารงานพัสดุให้แก่

หน่วยงานภาครัฐ

### ช่องทางการติดต่อ

Facebook : Bank Manoon Parnutai, กลุ่มผู้ใช้งานระบบ e GP

หมายเลขโทรศัพท์ 086 803 0845